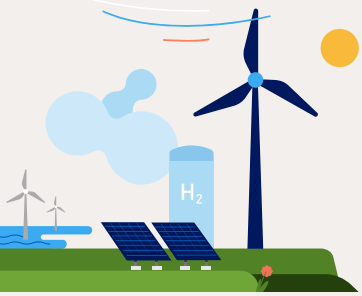


Unsere Energie bewegt was



mind. 40 Mrd. €

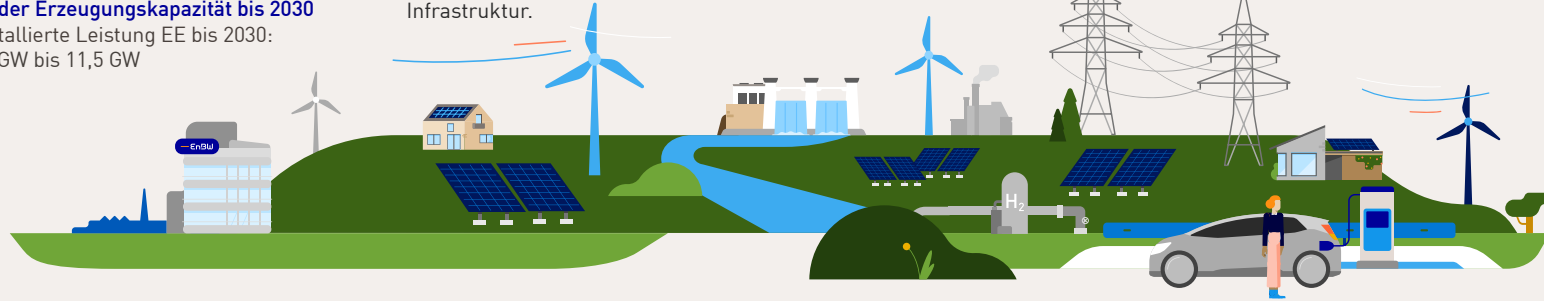
Bruttoinvestitionen bis 2030, davon
60 % in die Netze,
30 % in die Erzeugung,
10 % in Kundenlösungen

75 % bis 80 %

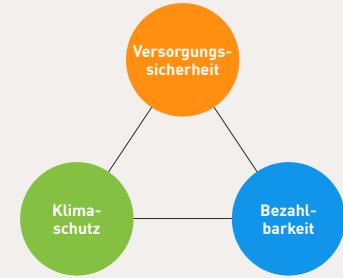
Anteil erneuerbarer Energien (EE)
an der Erzeugungskapazität bis 2030
Installierte Leistung EE bis 2030:
10 GW bis 11,5 GW

Drei Segmente entlang der energiewirtschaftlichen Wertschöpfungskette

Wir sind eines der größten integrierten Energieunternehmen in Deutschland und Europa. Wir versorgen unsere Kund*innen mit Strom, Gas, Wasser, Wärme sowie Dienstleistungen und Produkten in den Bereichen Energie und Infrastruktur.



Der erfolgreiche Umbau des Energiesystems setzt eine Balance zwischen **Klimaschutz**, **Bezahlbarkeit** und **Versorgungssicherheit** voraus.



Besuchen Sie unseren Geschäftsbericht 2024 online.

4,9 Mrd. €

Adjusted EBITDA

Bis 2035

wollen wir bezogen auf unsere eigenen Emissionen **klimaneutral** sein

6,2 Mrd. €

Bruttoinvestitionen in
85 % in Wachstumsprojekte

3,3 Mrd. €

Grüne Anleihen im Jahr
2024 emittiert

5,5 Mio.

Kund*innen B2C und B2B

> 800.000

Ladepunkte im EnBW HyperNetz
(Stand: Ende März 2025)

960 MW

Offshore-Windpark
EnBW He Dreht

59 %

Anteil erneuerbarer Energien (EE)
an der Erzeugungskapazität
Installierte Leistung EE: 6,6 GW
Leistung Fuel-Switch-Projekte
im Bau: 1,5 GW
Leistung EE im Bau: 1,6 GW

-15 %

Reduktion CO₂-Intensität
in der Eigenerzeugung
Strom im Vergleich
zum Vorjahr

149.000 km

Stromübertragungs-
und -verteilnetz

31.000 km

Gasfernleitungs- und
-verteilnetz

30.391

Mitarbeiter*innen sowie
1.269 Auszubildende und
Studierende

> 6.000

eigene
Schnellladepunkte

