

Upgrade für Ihr Verteilnetz

Pilotangebot: Testen Sie SMIGHT Grid2 für 8 Wochen

Damit Verteilnetzbetreiber fit für Energiewende und E-Mobilität sind, macht SMIGHT Grid2 das Verteilnetz im Retrofit intelligent! Bestehend aus Sensorik und IoT-Technologie erhebt SMIGHT Grid2 schnell, zuverlässig und flächendeckend Daten aus der Niederspannung und schafft so die Grundlage für den digitalen Netzbetrieb.

Inkludierte Leistungen in unserem 8-wöchigen Testangebot:



Hardware

Mess- und Übertragungstechnik zur Miete

SMIGHT Gateway und SMIGHT Sensoren für alle Abgänge
SIM-Karte und Datenübertragung

+



Beratung

Produkteinweisung und Beratung zu optimalen
Teststandorten

+



Software

Zugang zur **Online-Visualisierung** der Messdaten
im SMIGHT IQ Cockpit

+



Analyse

Abschließendes **Review** inklusive ausführlichem
Datenbericht mit allen wichtigen Erkenntnissen

3 Stationen
für **7.500 €***

(davon 1 Station mit Sensor Flex)

5 Stationen
für **10.000 €***

(davon 1 Station mit Sensor Flex)

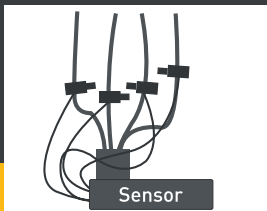
10 Stationen
für **15.000 €***

(davon 2 Stationen mit Sensor Flex)

* Betrag wird bei Folgebestellung gutgeschrieben

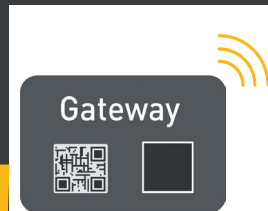
Transparenz im Netz schaffen mit SMIGHT Grid2

#1



SMIGHT Sensoren erfassen abgangsscharf, 4-phasig und 1x pro Minute den Strom mit Flussrichtung und Phasen-winkel (cos φ).

#2



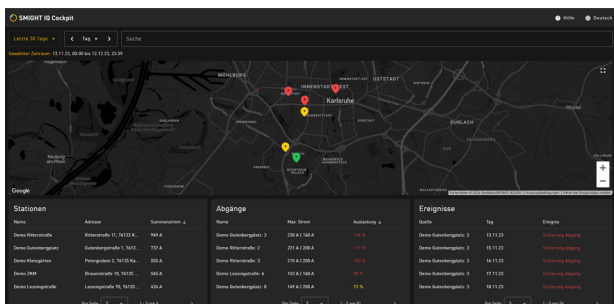
Das SMIGHT Gateway misst eine Schienenspannung und überträgt die Messdaten als 15-min-Werte sicher per LTE an unsere IoT-Plattform.

#3



Die SMIGHT IQ Cloud speichert die Daten in einem deutschen Rechenzentrum (ISO 27001) und stellt Ihnen alle notwendigen Informationen zur Verfügung.

#4



Im SMIGHT IQ Cockpit sehen Sie auf einen Blick die kritischen Zustände und Entwicklungen im Netz. Ampel-farben signalisieren die Auslastung.

Mit einem Klick auf das Ereignis gelangen Sie zur Detailsicht der Messreihe für einen Trafo oder Abgang.

#5



Die SMIGHT Grid API ermöglicht die Daten-übernahme in Ihre Netzberechnungs-software oder andere Systeme Ihrer Wahl.

Ablauf Ihres SMIGHT Grid2-Pilotprojekts

Damit Sie die Pilotphase optimal für sich nutzen können und erste wertvolle Daten aus Ihrem Verteilnetz erhalten, haben wir den Ablauf und wichtige Aktivitäten dargestellt.

1: Versand der Hardware

Nach erteiltem Auftrag verschicken wir die bestellte Hardware. Parallel erhalten Sie per E-Mail Ihre Zugangsdaten zu den SMIGHT Grid2-Anwendungen.

3: Stationsauswahl

Auch hierbei stehen wir Ihnen beratend zur Seite und empfehlen u.a. Stationen

- mit hoher PV-Einspeisung
- mit bekannten Verbrauchern (Ladesäulen, Wärmepumpen, Wallboxen)
- mit sehr hoher Trafo-Gesamtauslastung

5: Blick in die Daten

Nach einer kurzen Einweisung in das SMIGHT IQ Cockpit kann die Arbeit mit den Daten beginnen. Sie erhalten von uns

- erste Erkenntnisse zu den Messwerten
- Hilfestellung bei der Interpretation der gewonnenen Informationen

7: Review

Zum Pilotabschluss schauen wir noch einmal gemeinsam auf das Projekt, inklusive

- Analyse der Messdaten (Abschlussbericht)
- Erfahrungswerte aus ähnlichen Projekten
- Beratung zum weiteren Vorgehen

2: Kick-Off

Wir bereiten Sie optimal auf Ihre Pilotphase vor. Kurz und einfach erklären wir Ihnen

- die Anwendungen Deviceadmin und App
- was Sie vor und während der Installation zu beachten haben
- wie Sie Stationen und Nutzer anlegen

4: Hardware installieren

Sind die Stationen im Deviceadmin angelegt, können Sie direkt mit der Installation der Hardware starten. Dazu müssen Sie lediglich

- Sensoren und Gateway in die Station einbauen
- QR-Codes mit der App scannen

6: Messdatenanalyse

Nutzen Sie die gesamte Pilotphase, um Ihre Messdaten im SMIGHT IQ Cockpit einzusehen und zu analysieren. Dazu gehören

- Auffälligkeiten in Stationen
- erwarteter Zustand versus Ist-Zustand
- Schwellwertbenachrichtigungen testen