



Interessant für Ihre Kommune?

Gerne beraten wir Sie kompetent und ausführlich zu dieser innovativen Technik – abgestimmt auf die Bedürfnisse Ihrer Kommune. Nehmen Sie bitte Kontakt mit uns auf. Wir freuen uns auf Sie!

LoRaWAN®

Nutzen Sie das Funknetz der Zukunft



Netze BW GmbH
Sparte Dienstleistungen
Schelmenwasenstraße 15
70567 Stuttgart
Telefon 0711 289-47700
lorawan@netze-bw.de
www.netze-bw.de/lorawan

Auf einen Blick. Die Vorteile von LoRaWAN®

- Übertragung von Sensordaten für die individuellen Anwendungen in Ihrer Kommune
- Datenübertragung strahlungsarm, schnell, sicher und zuverlässig
- Einsparungen durch effizientere Arbeitsabläufe
- Anwendbar in den unterschiedlichsten kommunalen Bereichen
- Daten bleiben in Baden-Württemberg

Unser Leistungserbringer Netze BW ist wie folgt zertifiziert:



TSM (Technisches Sicherheitsmanagement) nach VDE-Richtlinien



Arbeitsschutz-, Umwelt- und Energiemanagementsystem

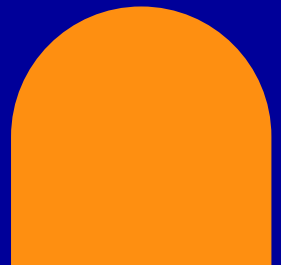
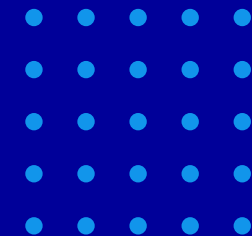


GHG Protocol



Deutscher Nachhaltigkeitspreis 2024

B.3612.1911, Herausgeber: Netze BW GmbH, Sparte Dienstleistungen, Stand 01/24



Arbeitsabläufe effizienter gestalten. Entdecken Sie Ihre Möglichkeiten!

LoRaWAN® steht für Long Range Wide Area Network und ist ein Funknetz, das für die strahlungsarme und energieeffiziente Datenübertragung einer großen Anzahl von Sensoren optimiert wurde.

Die Daten von LoRaWAN® können „schlau“ und vollautomatisiert in Workflows integriert werden. Zum Beispiel meldet der Wasserzähler den Zählerstand. Oder der Parkplatzsensor gibt Bescheid, wenn der Parkplatz belegt ist. Mit dem LoRaWAN®-Netz unterstützen wir Sie dabei, das IoT (Internet of Things) zu realisieren.

Wir setzen diese Technologie seit mehreren Jahren erfolgreich im Rahmen von verschiedenen Anwendungen ein. Auch Ihre Kommune kann davon profitieren und das LoRaWAN®-Netz der Netze BW Sparte Dienstleistungen mitnutzen. Sprechen Sie uns an.



LoRaWAN®-Gateway – für das Netz der Zukunft.

LoRaWAN®: strahlungsarm, sicher und kostengünstig.

Die Belastung durch Strahlung ist gering.

Die Sensoren senden nur in festgelegten Intervallen bzw. bei Bedarf. Sie senden nicht dauerhaft wie beispielsweise ein Mobiltelefon. Die Sensoren übermitteln Daten mit nur wenigen Milliwatt, vergleichbar mit einem Garagenöffner, die Gateways analog einem haushaltsüblichen WLAN-Router.

Ihre Daten sind sicher.

Einer der großen Vorteile ist die hohe Datensicherheit. Während der Übertragung auf der Funkstrecke werden die Daten mit einer Ende-zu-Ende-Verschlüsselung geschützt, analog dem Online Banking. Außerdem bleiben in unserem LoRaWAN®-Netz alle Daten auf Servern der EnBW in Baden-Württemberg.

Der Einsatz von LoRaWAN® ist kostengünstig.

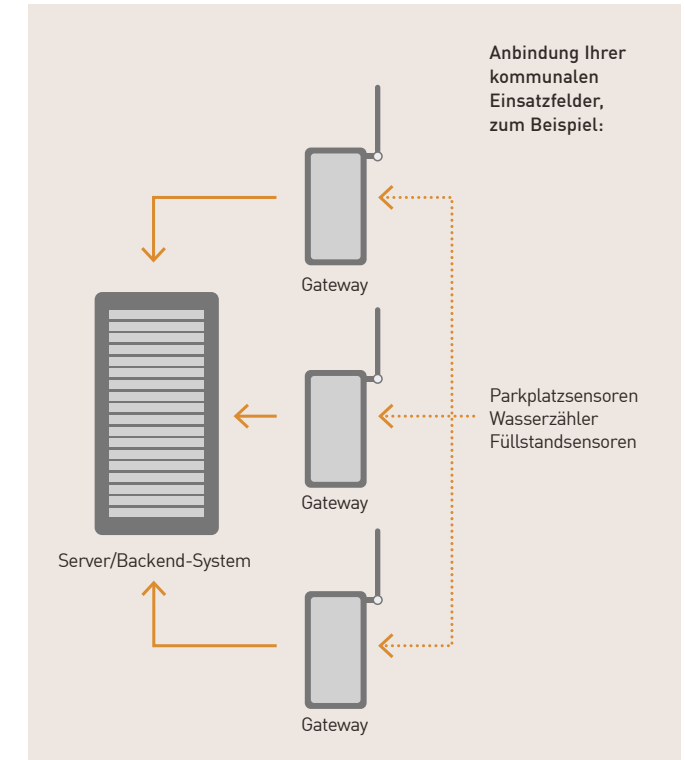
LoRaWAN® kann Daten über Entfernungen von bis zu 10 km übertragen (abhängig von Standort und Lage der Gateways). Genutzt wird ein lizenzfreier Frequenzbereich von 867 bis 869 MHz. Dabei haben die Batterien der Sensoren eine Lebensdauer von bis zu 10 Jahren. Jedes einzelne Gateway kann Daten von mehreren 1.000 Sensoren empfangen.

LoRaWAN® eröffnet viele Anwendungsmöglichkeiten, wie z. B. für:

- Fernauslesung von Wärme- und Wasserzählern
- Parkplatzsensorik
- Überwachung verschiedener Pegelstände, z. B. von Öltanks
- Füllstände von Behältern
- Raumklima
- Überwachung von Feuerwehzufahrten
- Außenhautüberwachung

Aufbau der LoRaWAN®-Netzwerk-Infrastruktur

So funktioniert das LoRaWAN®-Netz:



Die Pluspunkte für Ihre Kommune:

- Höhere Effizienz in Ihren kommunalen Prozessen
- Mehr Transparenz durch gesammelte Daten
- Größerer Komfort in vielen Arbeitsbereichen